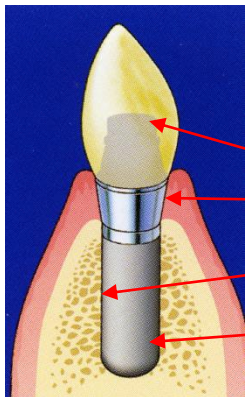
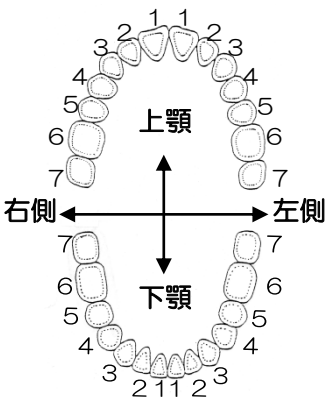


インプラント（人工歯根） 写真見本

当医院骨の診断のためにCT撮影をしているので安心です。

**消費税が
加算されます！**

R4年 4月現在



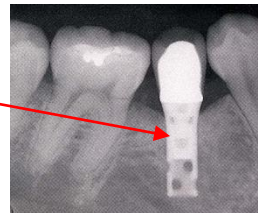
インプラントの
イメージ図

インプラント専用の被せ

歯ぐき

インプラント

歯を支える骨

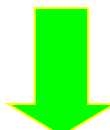


その他参考（歯のない所の
一般的な治療法）



ブリッジを作るには、このように両隣の歯を削りこむ必要がある。

また、削り込むため、歯の神経を取る（歯に栄養が行かなくなるので欠けやすくなる）場合もある。



ブリッジ



残っている歯に1.5倍以上の噛む力が、かかっていくため歯が傷みやすい。

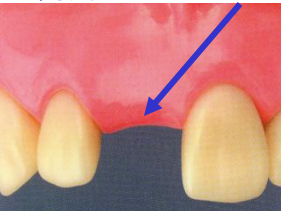


入れ歯（参考）

ブリッジが作れない等の理由で選択する。両隣の歯を殆ど削らないかわりに、入れ歯の鉤（カギ）が歯にかかる。鉤がかかるため異物感が強く、鉤のかかる歯が傷みやすい。また、味覚と噛み応えが格段に落ちる。

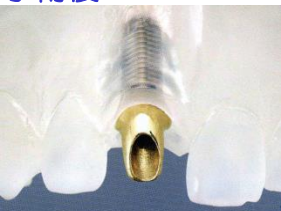


手術前 ココに埋め込む



歯を抜くより少しシンドイ手術。日常生活には影響はない。

手術後



手術後、骨が落ち着くのを待つ（上顎5～6ヶ月、下顎3～4ヶ月）。その間は仮歯。

最終の状態



- 人工歯根（純チタンの金属棒）を直接、歯ぐき・骨に植立。
- 隣の歯を削らなくて済むため隣の歯の寿命が延びる。
- 単独で噛む力を負担できるため、ブリッジに比べ周りの歯の寿命が長くなる。
- 本物の歯の様に作ることが可能。
- 本物の歯に比べ、噛む感触が直接、骨に響く感じがする。
- 歯周病原菌に対して抵抗力が低く、定期的なクリーニングが必要。
- 10年以上、持つと言われている（ブリッジ：寿命約5年）
- 入れ歯に比べると、断然、噛める（歯：100%とすると、入れ歯：50～60%、インプラント95%以上）。
- 噛むことに慣れるのに半年くらいかかることがある。

※バイオホライズン®：今、最も安全確実なインプラントであり、特殊な加工により骨が溶けにくい。アメリカ製。

金額：1本単価 ¥220,000-（手術代2回分・材料代など）

※POI®JMM社（旧京セラ）：日本の企業で信頼性が高く、研究も古い。手術法・材料など規格化されており安心。

金額：1本単価 ¥200,000-（手術代2回分・材料代など）

骨の量が足りず、骨の増築が先に必要であれば、**増築手術代：¥120,000-**が、別途かかることもあります。また、インプラント手術と同時の骨の増築は、**同時増築手術代：¥40,000-**が、別途かかります。

プラス インプラント専用被せの料金

- 保険用金属：¥80,000-
- 貴金属(18K)：¥100,000-
- 前装セラミック：¥90,000-
- （ただし見えやすい所だけ！噛む面は18K）
- セラミック：¥100,000-

※特殊なセラミック（ジルコニア®）

セラミックのブロックから削りだして作成するので欠けにくい。

●全ての歯に※1本：¥110,000-
お勧め！

731-0154 広島市安佐南区上安3-1-10（セブンイレブン2F）

Tel 0120-832-155

http://doi-family-dental.com

土井ファミリー歯科